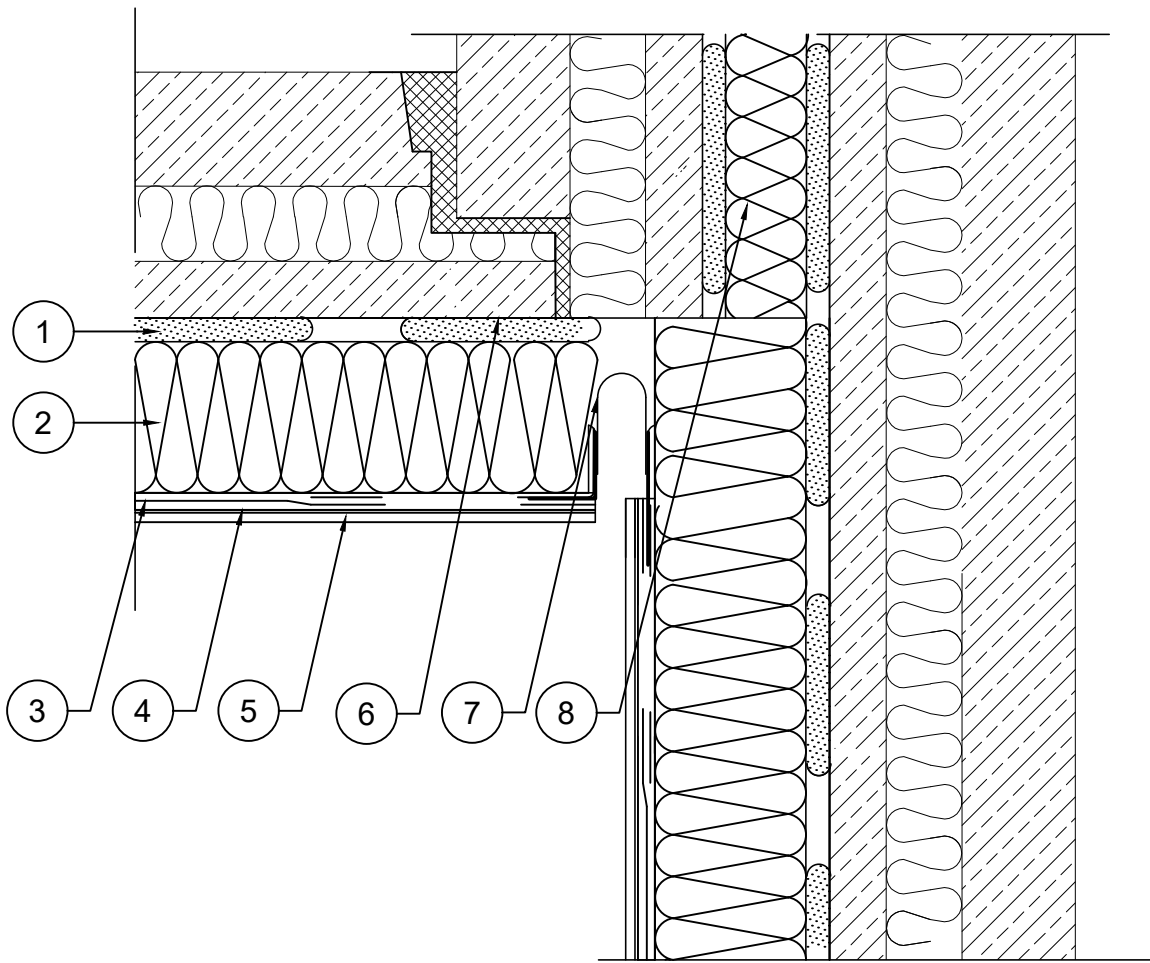
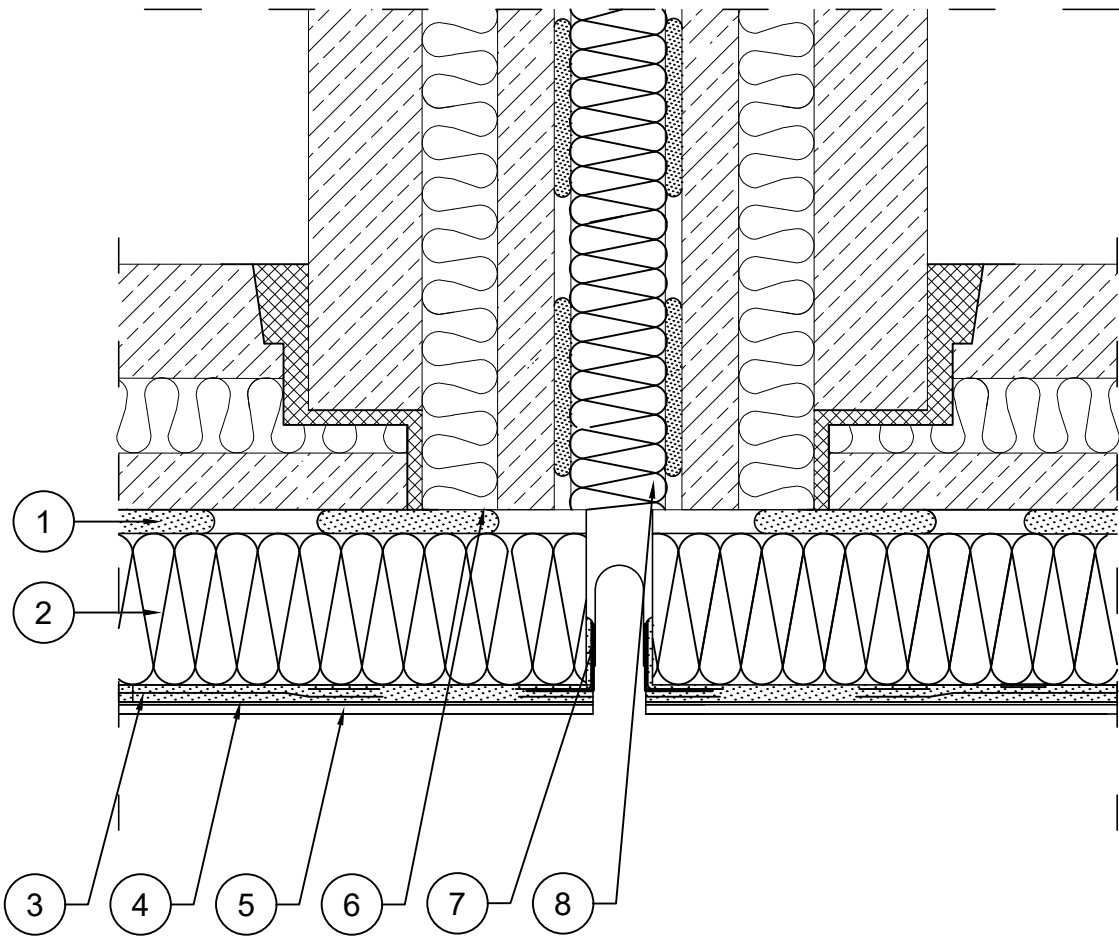


# WYKOŃCZENIE W MIEJSCU DYLATACJI



- 1. Zaprawa klejowa STO Baukleber
- 2. Płyta izolacji termicznej
- 3. Siatka zbrojąca z włókna szklanego wtopiona w zaprawę klejową STO Levell Uni
- 4. Podkład tynkarski STO Putzgrund
- 5. Cienkowarstwowy tynk silikonowy STO Silco K
- 6. Grunt głęboko penetrujący STOPlex W
- 7. Systemowy profil dylatacyjny
- 8. Wypełnienie z płyt z wełny mineralnej na zaprawie STO Baukleber



- 1. Zaprawa klejowa STO Baukleber
- 2. Płyta izolacji termicznej
- 3. Siatka zbrojąca z włókna szklanego wtopiona w zaprawę klejową STO Levell Uni
- 4. Podkład tynkarski STO Putzgrund
- 5. Cienkowarstwowy tynk silikonowy STO Silco K
- 6. Grunt głęboko penetrujący STOPlex W
- 7. Profil dylatacyjny ścienny TEXTILGLAS PDU
- 8. Wypełnienie z płyt z wełny mineralnej na zaprawie STO Baukleber

UWAGI:

Jednoczesne stosowanie materiałów różnych producentów jest niedopuszczalne!

Wypełnienie szczeliny dylatacyjnej płytami z wełny mineralnej na gł. 0,50 m w zależności od możliwości technologicznych.



Biuro projektowe EKOPROBUD

43-190 Mikołów, ul. Żwirki i Wigury 65/206

tel. 501 053 972, [www.ekoprobudsc.com.pl](http://www.ekoprobudsc.com.pl)

ADRES INWESTYCJI:

Budynek mieszkalny wielorodzinny  
ul. gen. Jerzego Ziętka 66  
41-940 Piekary Śląskie

REMONT BUDYNKU ZLOKALIZOWANEGO  
PRZY UL. GEN. JERZEGO ZIĘTKA 66 W PIEKARACH ŚLĄSKICH

WYKOŃCZENIE W MIEJSCU DYLATACJI

ARCHITEKTURA PROJEKTOWAŁ:	mgr inż. arch. L. Witański nr upr. 743/87	PODPIS:	09-2025
SPRAWDZIŁ:	mgr inż. arch. Ł. Wengler nr. upr. 6/10/SŁOKK	PODPIS:	SKALA: 1:8
OPRACOWANIE:	mgr inż. K. Krajewska	PODPIS:	NR RYS.
KIEROWNIK BIURA:	dr inż. T. Muzyczuk	PODPIS:	27